

PRODUKTDATABLAD

Sika Waterbar® - FPO Type WT AF

Utenpåliggende fugebånd med langsgående sveiselist til bruk i kombinasjon med Sikaplan WT vanntettende sjiktmembraner og tilhørende produkter i betongkonstruksjoner

PRODUKTBESKRIVELSE

Sika Waterbar Type WT AF er svært fleksible fugebånd laget av FPO (fleksibel polyolefin), designet for vanntetting av støpeskjøter i kombinasjon med Sikaplan WT vanntettende sjiktmembraner og tilhørende produkter i betongkonstruksjoner. Sika Waterbar Type WT AF kommer i ulike former og størrelser for enkel tilpassing til bruksområdet.

BRUKSOMRÅDER

Sika Waterbar Type WT AF er fugebånd til bruk i kombinasjon med Sikaplan WT vanntettende membraner under oppføring av vanntette betongkonstruksjoner. Sika Waterbar Type WT AF kan benyttes til seksjonering av membranavsnitt og fleksibel tetting av støpeskjøter.

Typiske konstruksjoner:

- Tunneler
- Kjellere
- Underjordiske parkeringshus
- Vanntanker
- Rørledninger
- Vannrenseanlegg
- Demninger
- Støttemurer

PRODUKTINFORMASJON

Kjemisk base	FPO (fleksibel polyolefin)
Forpakning	Ruller med standard lengde á 25 m, eller spesielle lengder på forespørsel levert på pall.
Utseende/farge	Grå
Holdbarhet	Ubegrenset holdbarhet ved korrekt lagring

PRODUKTEGENSKAPER

- Høy styrke og forlengelse
- Aldringsbestandig
- Motstandsdyktig mot rotgjennomtrenging
- Motstandsdyktig mot mikrobiologiske angrep
- Motstandsdyktig mot naturlige komponenter som er etsende mot betong
- Høy motstand mot mekanisk belastning
- Dimensjonsstabil
- Elastisk selv ved lave temperaturer
- Egnet for varmluftssveising tradisjonell fugebånd-sveising
- Motstandsdyktig mot en rekke kjemikalier (testing er anbefalt for spesifikke situasjoner og kombinasjoner av kjemikalier)

GODKJENNELSER / STANDARDER

Produsentens test-sertifikat (annen testing og sertifisering etter avtale)

Standard direktiver:

- ZTV-ING, part 5, section 5, TL/TP KDB
- DB Regulation 853.4101
- DVS 2225
- Sveisemaskin - Brukermanual
- Bruksanvisninger

Lagringsforhold

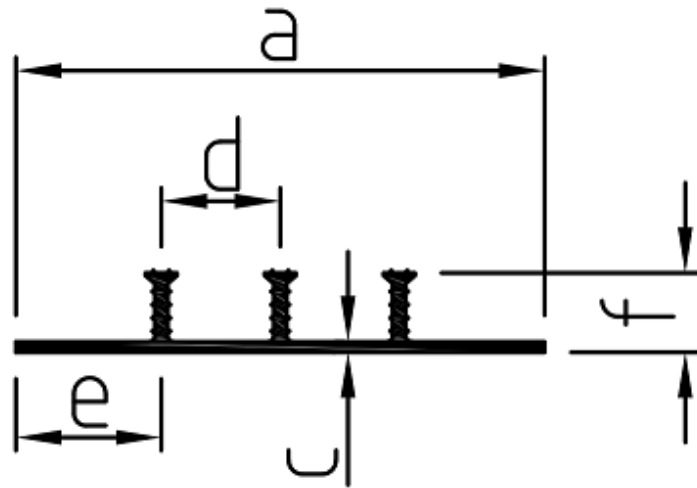
- Lagres flatt på pall.
- For langtidslagring ≥ 6 måneder i lukkede områder: Lagringsstedet må være tildekket, kjølig, tørt, fritt for støv og moderat ventilert. Fugebåndene må beskyttes mot varme og UV-stråling.
- For korttidslagring > 6 uker og < 6 måneder i lukkede områder utendørs på byggeplass: Lagres tørt, beskyttet mot UV-stråling, snø og is, samt enhver form for forurensing eller mekanisk skade, adskilt fra mulig skadelige materialer eller utstyr som konstruksjonsstål, armeringsstål, drivstoff eller kjøretøy etc., og adskilt fra trafikkerte områder eller kjøreveier på byggeplassen for å unngå skader.
- Korttidslagring ≤ 6 uker utendørs på byggeplass: Oppbevares tildekket for beskyttelse mot forurensing, skader, sterkt sollys, snø eller is.

TEKNISK INFORMASJON

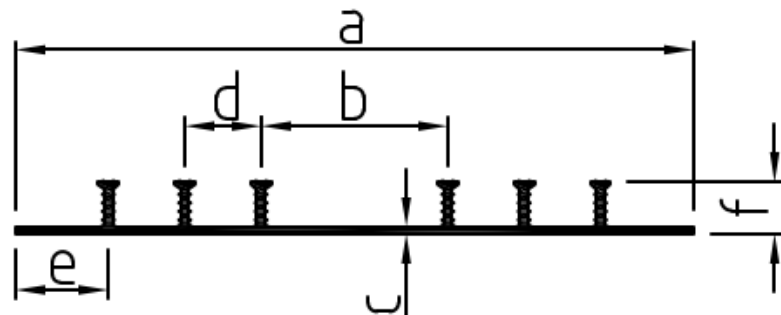
Shore A Hardhet	89 \pm 5		DIN EN ISO 868
Strekfasthet	≥ 15 MPa, i lengderetning		DIN EN ISO 527 - 1/3
Strekkelastisitetsmodul	≤ 70 MPa, i lengderetning		DIN EN ISO 527 - 1/3
Forlengelse	$\geq 600\%$, i lengderetning		DIN EN ISO 527 - 1/3
Brannmotstand	Klasse E		DIN EN ISO 11925-2
Egenskap etter varmesveising	Skjærkraftmotstand i skjøt	Brudd oppstår utenom skjøt Midlertidig skjøt faktor $f_z \geq 0.6$	DIN EN 12317-2; DVS 2226-1, 2
	Skrellemotstand i skjøt	Skrellemotstand $R_s = \geq 6.0$ N/mm	DIN EN 12316-2, DVS 2226-1, 3

SYSTEMINFORMASJON

Systemstruktur



Total bredde (mm) a	Bredde, bevegelig del (mm) b	Tykkelse (mm) c	Ribber N / f (mm)	Avstand mellom ribber (mm) d	Bredde, sveiselist (mm) e
WT AF 130/30					
130	-	4	3 / 30	45	20
WT AF 210/30					
210	-	4	3 / 30	45	60



Total bredde (mm) a	Bredde, bevegelig del (mm) b	Tykkelse (mm) c	Ribber N / f (mm)	Avstand mellom ribber (mm) d	Bredde, sveiselist (mm) e
WT AF 240/30					
240	110	4	4 / 30	45	20
WT AF 310/30					
310	110	4	4 / 30	45	55

**WT AF
400/30**

400	110	4	6 / 30	45	55
-----	-----	---	--------	----	----

**WT AF
500/30**

500	170	4	6 / 30	55	55
-----	-----	---	--------	----	----

N = Antall ribber

f = Høyde på profil (høyde på ribber inkl. baseplate)

BRUKSINFORMASJON

Lufttemperatur

+ 5°C min. / +35°C maks.

Montering i omgivelsestemperaturer under + 5 °C krever egnede beskyttelsestiltak, og kan kreve egne testrapporter i samsvar med lokale regelverk.

Overflatetemperatur

0°C / + 35°C maks.

PRODUKTDATAGRUNNLAG

Alle tekniske data i dette produktdatabladet er basert på laboratorietester. Faktiske målte data kan avvike på grunn av omstendigheter utenfor vår kontroll.

ØKOLOGI, HELSE OG SIKKERHET

Dette materialet er et produkt som definert i artikkel 3 av forordning (EF) nr. 1907/2006 (REACH). Det inneholder ingen stoffer som er ment å avgis fra produktet under normale eller rimelig forutsigbare bruksforhold. I henhold til artikkel 31 i samme forskrift er sikkerhetsdatablad ikke nødvendig for å markedsføre, selge, transportere eller bruke dette produktet. For sikker bruk, følg instruksjonene i dette produktdatablad. Basert på vår nåværende kunnskap inneholder dette produktet ikke SVHC (stoffer med stor grunn til bekymring), oppført i vedlegg XIV i REACH-forordningen, eller på kandidatlisten offentliggjort av European Chemicals Agency (ECHA) i konsentrasjoner over 0,1 % (vektprosent).

BRUKERVEILEDNING

ARBEIDSMETODE/VERKTØYGenerelt

Basert på DIN 18197 og i henhold til Sika Welding Guidelines, skal bare buttskjøter utføres på byggeplass med Sika Waterbar Type WT AF.

Prefabrikerte formstykker:

Standard formstykker (flate eller vertikale) for Sika Waterbar Type WT AF inkluderer: Kryss-stykker, T-stykker, L-stykker.

Prefabrikerte formstykker reduserer behovet for buttskjøter på byggeplassen til et minimum.

Spesielle formstykker:

Kombinert formstykke-system for ulike kombinasjoner av standard koblinger og profiler.

Standard total lengde av et formstykke-system er 20 m. Lengre formstykke-systemer er tilgjengelig på forespørsel.

Systemkomponenter / tilhørende produkter:

Sika WT vanntettende membran / beskyttende lag:

- Sikaplan WT 1200
- Sikaplan WT 2200
- Sikaplan WT 5200
- Sikaplan WT 5210
- Sikaplan WT 6200
- Sikaplan WT 6210
- Sikaplan WT Protection Sheets

Underlagets beskaffenhet:

Herdet betong:

Ren, uskadd, jevn, tørr og fri for olje, skitt, støv, knaster og fremspring eller løse partikler.

Overflater med sprøytebetong:

Lengde / dybde forholdet i profilet kan ikke være mindre enn 5:1. Minimum vertikal kurveradius er begrenset til 20 cm, og denne må overholdes.

Overflaten med sprøytebetong må være ren og fri for løse partikler som f.eks. prell, stein, spiker, metalltråd o.l.

Hull og fordypninger må repareres med egnet Sika vanntettende mørtel eller Sika FlexoDrain-system før montering av Sikaplan profiler.

For å oppnå en jevn overflatekvalitet kan sprøytebetongen gattes ut med et tynt lag sprøytemørtel, minimum tykkelse 5 cm, og maks partikkel diameter 4 mm. Stålkomponenter og overflater (søyler, støttestruktur,

Produktdatablad

Sika Waterbar® - FPO Type WT AF

September 2021, Versjon 01.01

020703100200000102

nett-armering, forankring o.l.) skal også behandles som beskrevet ovenfor.

Montering:

Sika Waterbar Type WT AF legges direkte på betongens overflate, eller festes til forskalingen. De kan også sveises direkte til Sikaplan WT membranen. Sika Waterbar Type WT AF støpes inn i betongkonstruksjonen i flukt med ytterkant.

Forankringsdybden til ende-ankeret må være minst 30 mm. Se detaljert informasjon om montering i relevant metodebeskrivelse og monteringsanvisning. Ved høy belastning eller vanskelige støpeforhold kan fugebåndet kombineres med integrerte injeksjonsslanger installert ved forankringsribbene, som kan injiseres rundt de innstøpte delene ved en senere anledning.

Monteringsbeskrivelse:

Montering skal kun utføres av Sika-opplært personell med erfaring fra vanntetting i undergrunnskonstruksjoner.

Sika Waterbar Type WT AF er ikke UV-stabil, og må ikke utsettes for permanent UV-stråling eller forvitring.

Sveisede profiler må ikke benyttes i situasjoner med negativt hydrostatisk vanntrykk.

Kjemisk eksponering og temperatur:

Separate tester er alltid påkrevd ved spesiell belastning som følge av eksponering mot temperaturer eller kjemikalier.

Sveiseutstyr:

Spesifikke sveiseparametere for Sika Waterbar Type WT AF og Sikaplan WT vanntettende sjiktmembran må bestemmes for hvert prosjekt, med hensyn til forholdene på byggeplassen. Disse må bestemmes ved testing.

Sveisemateriale:

Sveisebånd \varnothing ca 3,5 mm 150 m rull, ca 2.10 kg

Rengjøring:

Bruk Sarnafil T Prep for rengjøring av Sika Waterbar Type WT AF og membranens overflater, og som forbehandling av skjøtene om nødvendig.

LOKALE REGLER

Vennligst bemerk at som et resultat av lokale bestemmelser kan egenskapene til dette produktet variere fra land til land. Vennligst konferer lokale produktdatablad for eksakt beskrivelse av bruksområder og egenskaper.

JURIDISK INFORMASJON

Denne informasjonen, og i særdeleshet anbefalingene i forbindelse med anvendelse av Sika-produkter er gitt i god tro, basert på Sikas inneværende kunnskap og erfaring med produktene når de er riktig lagret, behandlet og anvendt under normale forhold i h.t. Sikas anbefalinger. Opplysningene gjelder kun for utførelsen(e) og produkt (er) uttrykkelig referert til her. Ved endringer i utførelsesparametere, for eksempel endringer i underlag etc., eller i tilfelle av en annerledes utførelse, ta kontakt med Sikas Tekniske service før bruk av våre produkter. Informasjonen i dette dokumentet fritar ikke brukeren av produktene fra å teste dem for det tiltenkte formålet og hensikten. Enhver ordre aksepteres i henhold til Sikas gjeldende salgs- og leveringsbetingelser. Brukere skal alltid forholde seg til sist oppdaterte versjon av produktdatablad og sikkerhetsdatablad for det aktuelle produktet. Kopier av sist oppdaterte versjon finnes på Sika Norge AS' internettsider: www.sika.no

Sika Norge AS

Sanitetsveien 1
2013 Skjetten
Postboks 71, 2026 Skjetten
Tlf.: +47 67 06 79 00
E-post: kundeservice@no.sika.com
www.sika.no



Produktdatablad

Sika Waterbar® - FPO Type WT AF
September 2021, Versjon 01.01
020703100200000102

SikaWaterbar-FPOTypeWTAF-no-NO-(09-2021)-1-1.pdf