



SikaProof® A+ ETTERMONTERT SYSTEM MONTERINGSVEILEDNING

02-2023, v2

BUILDING TRUST



INNHOOLD

SYSTEMKOMPONENTER	3
VERKTØY	5
VIKTIGE KOMMENTARER	6
MONTERINGSPROSEDYRE	7
DETALJER	10
KOMPLETTERENDE FUGETETTING	16
REPARASJONSPROSEDYRE	17
BESKYTTELSE	19



SYSTEMKOMPONENTER



Primer

SikaProof® Primer-02

- Vannbasert akrylprimer
- Porefyller



Lim

SikaProof® Adhesive-02

- Sementbasert lim
- 2-komponent
- Godkjent iht. EN 1504-2



Membranduk

SikaProof® A+ 08 / 12

- TPO membran
- Til Formontert og Ettermontert system



Tape

SikaProof® ExTape-100

- Utenpåliggende tape for skjøter og detaljer
- 100 mm bredde

SYSTEMKOMPONENTER

Produkt	Forpakning	Dimensjon	Forbruk	Dekker følgende areal
SikaProof® A+ 12	Rull	1.00 x 20 m	1 m ² /m ²	20 m ²
SikaProof® A+ 08	Rull	1.00 x 25 m	1 m ² /m ²	25 m ²
SikaProof® Primer-02	Kanne	5kg	≥ 0.1 kg/m ²	≥ 50 m ²
SikaProof® Adhesive-02 Komponent A + B	Kanne + Sekk	20.6 kg = 5 kg + 15.6 kg	≥ 2.8 kg/m ²	≥ 9.4m ²
<i>Komp. A (Flytende)</i>	<i>Kanne</i>	<i>5.0 kg</i>	-	-
<i>Komp. B (Pulver)</i>	<i>Sekk</i>	<i>15.6 kg</i>	-	-
SikaProof® ExTape-100	6 ruller pr eske	0.10 x 20 m	~1.3 m/m ²	~15 m ²

VERKTØY



- Målebånd
- Merkepenn
- Kniv til å kappe membran
- Metallinjal for kapping
- Malerrull og liten pressrulle
- Tannsparkel (≥ 4 mm tenner)
- Mixer (≈ 500 rpm)
- Nal og svamp
- Beskyttelsesbriller og hansker

VIKTIGE KOMMENTARER

Krav til underlaget

- Jevnt, tørt og rent
- Fritt for olje, fett og løse partikler som kan påvirke heft
- Store porer og steinreir må fylles (med egnet reparasjonsmørtel e.l) før montering
- Betongens trykkstyrke må være ≥ 25 MPa
- Overflatetemperatur må være mellom $+5^{\circ}\text{C}$ og $+35^{\circ}\text{C}$

Generelle krav

- Omgivelsestemperatur må være $\geq +5^{\circ}\text{C}$ de første 7 dagene etter påføring
- Ikke overlapp i membranskjøter (bare butt-skjøter)
- Tilbakefylling kan tidligst skje 10 dager etter påføring
- SikaProof A+ Systemet må beskyttes mot UV-belysning senest 90 dager etter påføring

For mer informasjon se SikaProof A+ Ettermontert System Metodebeskrivelse og produktdatablader.

MONTERINGSPROSEDYRE

1. Påfør SikaProof® Primer-02



- Påfør primer over hele betongoverflaten
- Påfør primer med rull
- Forbruk $\geq 100 \text{ g/m}^2$, avhengig av underlag
- La primer tørke (til berøringsstørr)

2. Gjør klar SikaProof® A+ Membran



- Membran i 1 m bredde anbefales
- Skjær til membran i ønskede lengder
- Rull sammen membran med innsiden ut
- Form innerhjørner med varmluftpistol

MONTERINGSPROSEDYRE

3. Bland SikaProof® Adhesive-02



- Rist kannen og hell komp. A (flytende) over i blandekar
- Tilsett $\frac{3}{4}$ av komp. B (pulver) og bland i 1 minutt
- Tilsett resterende komp. B
- Bland til homogen konsistens
- Bruk hele sett (ved blanding av mindre satser er forholdet A : B lik 32 : 100 på vektbasis)

4. Påfør SikaProof® Adhesive-02



- Påfør lim på primet overflate
- Bruk tannsparkel med tanning ≥ 4 mm
- Lagtykkelse $\geq 1,5$ mm (forbruk $\geq 2,8$ kg/m²)
- Alternativ kan lim påføres med sprøyte

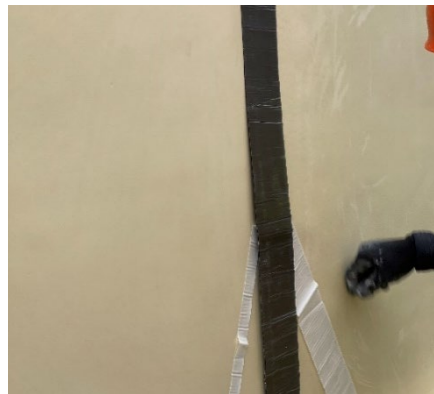
MONTERINGSPROSEDYRE

5. Påfør SikaProof® A+ Membran



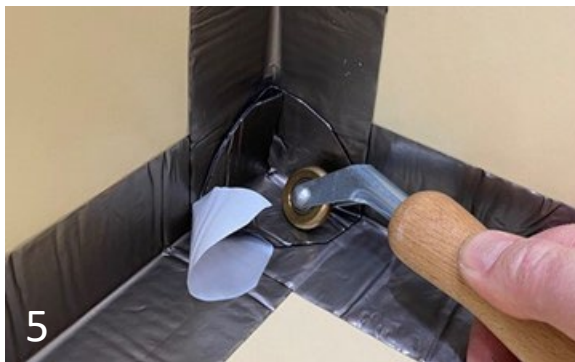
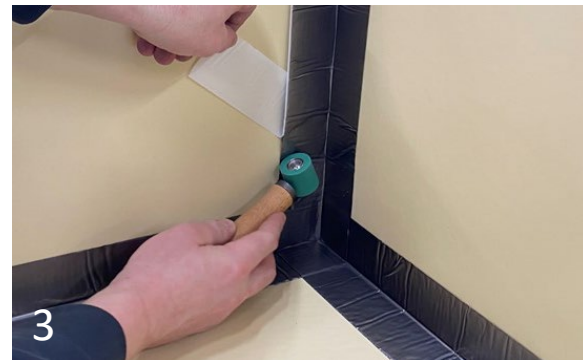
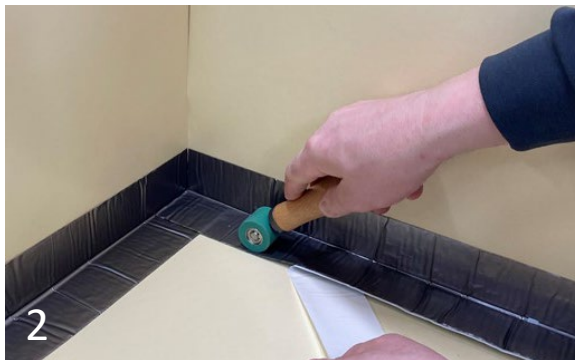
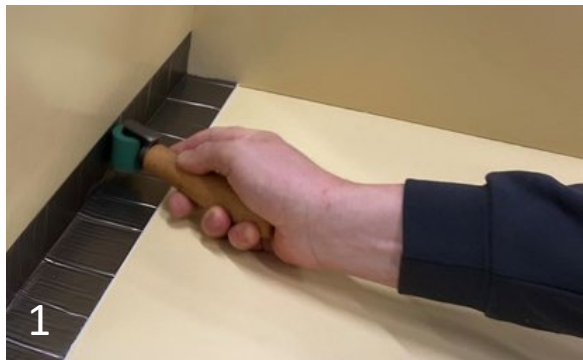
- Montør SikaProof A+ 08 eller A+ 12 Membranseksjoner
- Membranseksjoner skjøtes butt-i-butt (gap ≤ 5 mm)
- Press membranen inn i limet med en nal
- Fjern innkapslede luftbobler med en nal
- Fjern overskytende lim langs skjøtene

6. Påfør SikaProof® ExTape-100

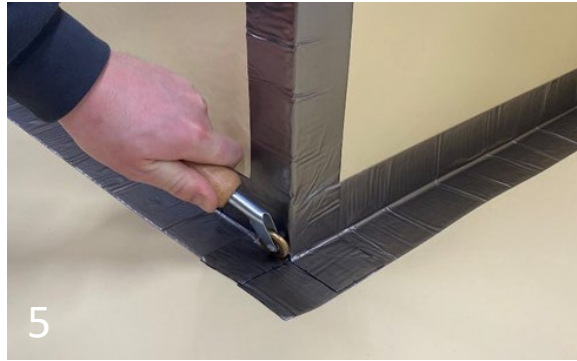
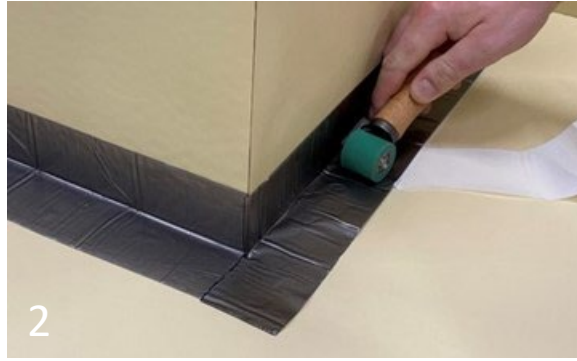
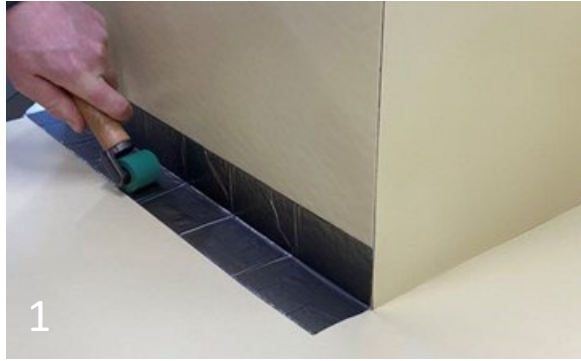


- Montør SikaProof A+ 08 eller A+ 12 Membranseksjoner
- Membranseksjoner skjøtes butt-i-butt (gap ≤ 5 mm)
- Press membranen inn i limet med en nal
- Fjern innkapslede luftbobler med en nal
- Fjern overskytende lim langs skjøtene

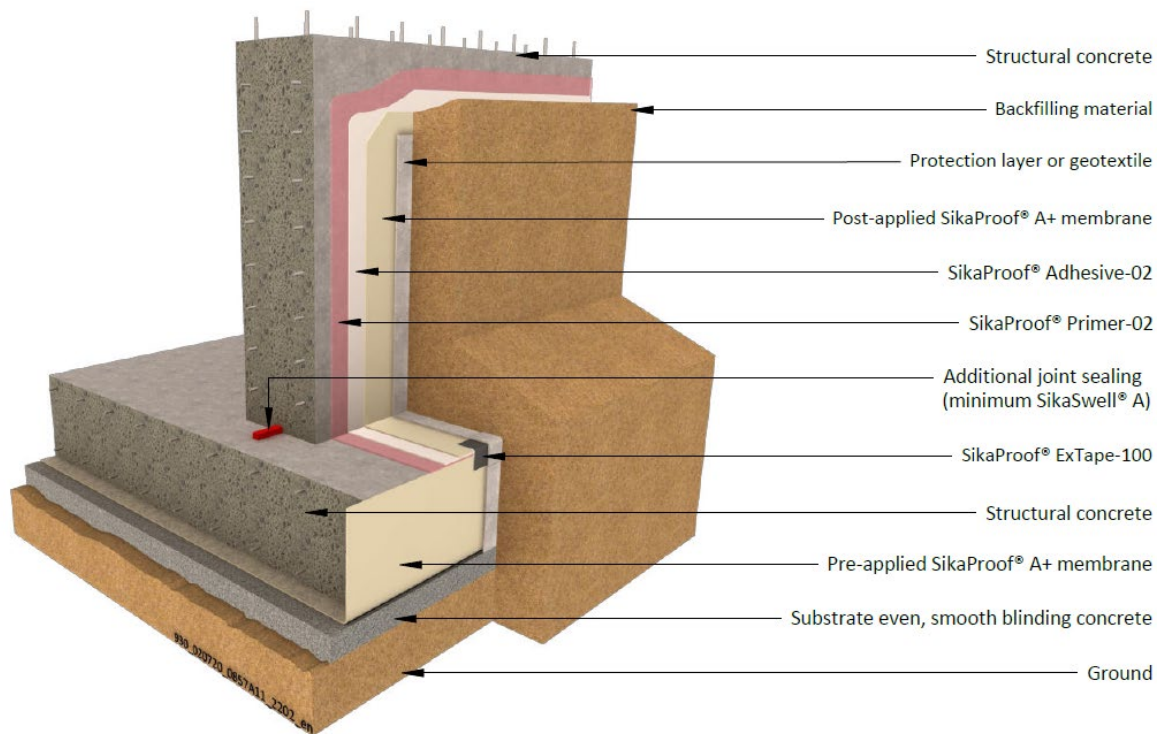
DETALJER – INNVENDIG HJØRNE



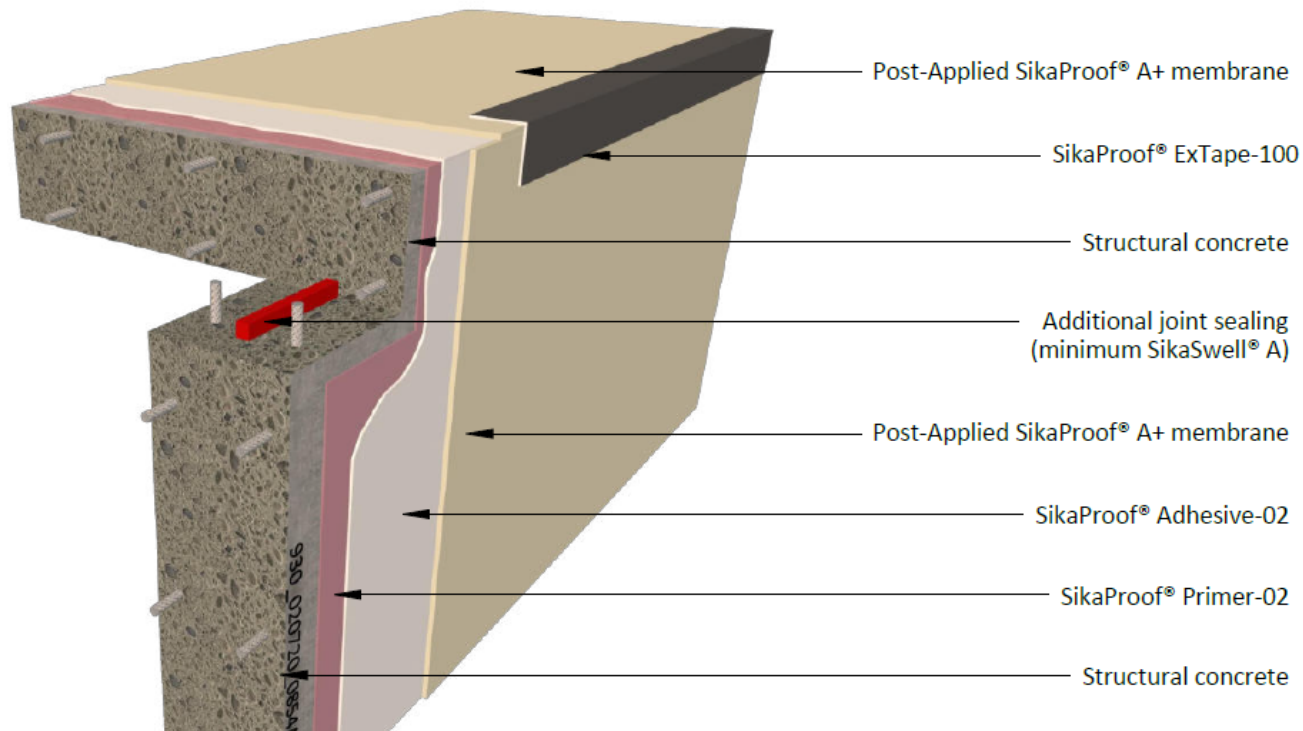
DETALJER – UTVENDIG HJØRNE



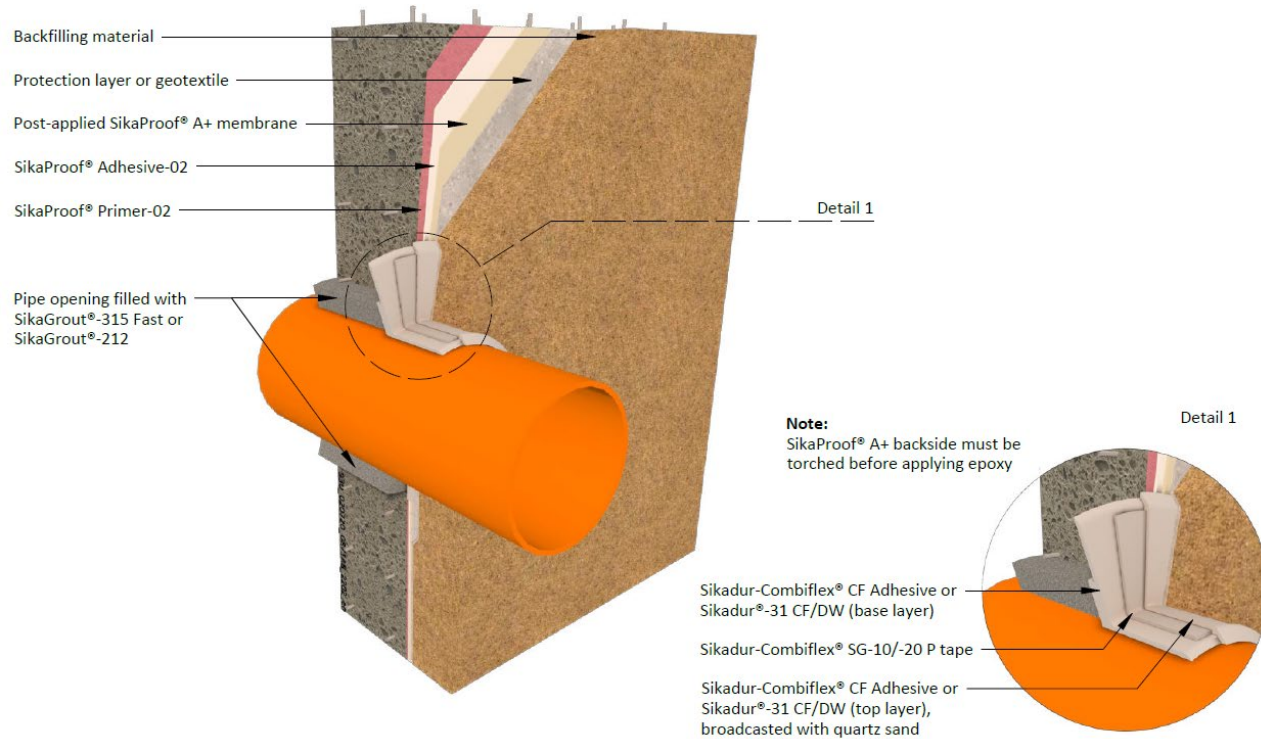
DETALJER – OVERGANG BUNNPLATE TIL VEGG



DETALJER – OVERGANG VEGG TIL DEKKE

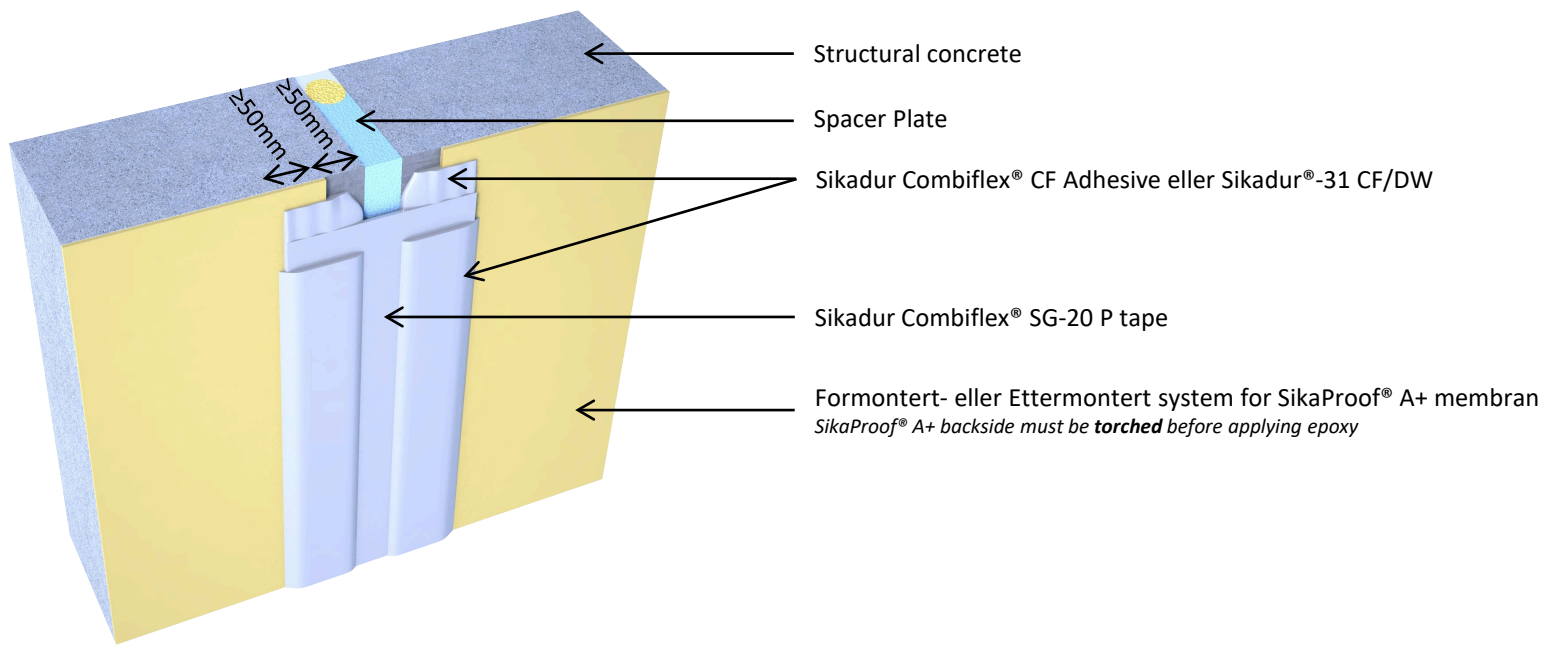


DETALJER – RØRGJENNOMFØRING



DETALJER – BEVEGELSESFUGE

- Sikadur Combiflex® SG joint tettesystem anbefales til bevægelsesfuger



KOMPLETTERENDE FUGETETTING

- Alle støpeskjøter og bevegelsesfuger må tettes med et egnet system
- For mer informasjon se produktdokumentasjon for det enkelte produkt



Sikadur-Combiflex® SG



Sika Waterbar®

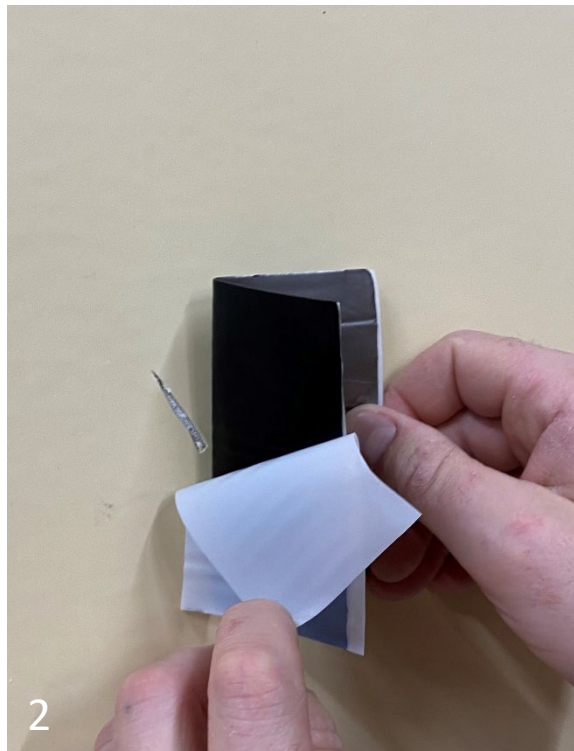


SikaSwell®

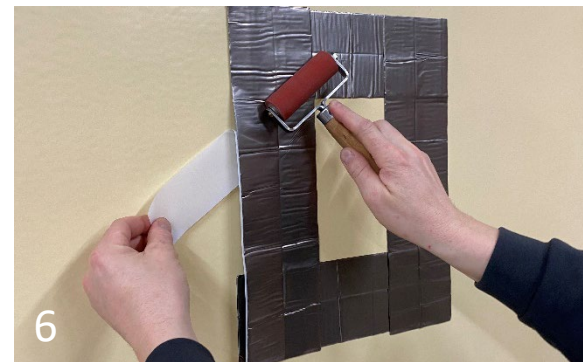
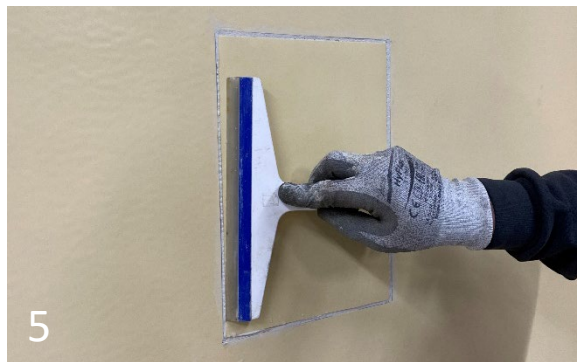
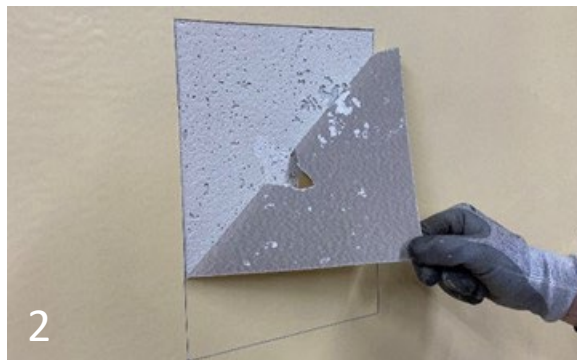
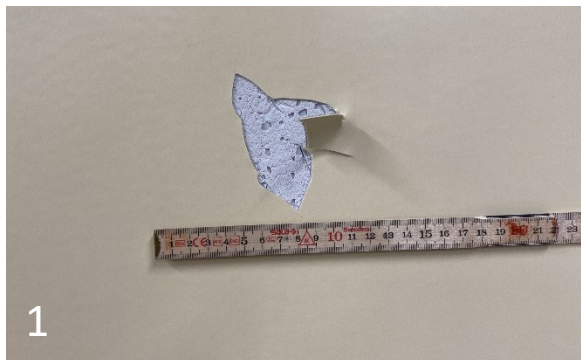


SikaFuko®

REPARASJONSPROSEDYRE – SKADER <10MM



REPARASJONSPROSEDYRE – SKADER ≥ 10 MM



BESKYTTELSE

SikaProof® A+ Ettermontert system må beskyttes mot potensielle mekaniske skader som:

- Skader i forbindelse med montering og andre bygningsmessige arbeider
- Skader i forbindelse med tilbakefylling
- Skader forårsaket av setninger og friksjon

Følgende hjelpeprodukter er tilgjengelig for å beskytte SikaProof A+ systemet:

- SikaPlan WT Protection Sheet
- Sikaplan W Felts
- Eller andre geotekstiler > 300 kg/m²

