



TAK SARNAFIL TERRASSEFLISER

SIKA NORGE AS

BUILDING TRUST



TERRASSER OG BALKONGER

Sarnafil step terrassefliser fra Sika



BALKONGER OG TERRASSER ER DINE PRIVATE REKREASJONSOMRÅDER. DESIGN MED ET ELEGANT UTSEENDE.

SIKA TERRASSE FLISER ER av høy kvalitet. De har en elastisk overflate laget av resirkulert gummi. De er komfortable å gå på, ser flotte ut og er et fremragende overflatemateriale på terrasser og balkonger så vel som på gangveier rundt hus og i hager.

FORDELENE MED SIKA TERRASSE FLISER TALER FOR SEG SELV:

- En enkelt limfri gummiflis med 4 integrerte tilkoblingspinner.
Fordel: De 30 mm tykke flisene er sikkert satt sammen, noe som forhindrer forskyvning.
- Enkelt fliser kan byttes når som helst
Fordel: Skifting av fliser er raskt og enkelt.
- Suveren "Made in Germany" kvalitet, enkle å ta vare på.
Fordel: Lang levetid (selv ved minusgrader), enkel å rengjøre.
- Tiltalende farger, kan kombineres etter ønske.
Fordel: Svært dekorative, individualisert overflatemateriale passer perfekt med omgivelsene
- Sikker
Fordel: Ingen fare for skader, kan gå barbeint (uten fare for skader fra oppsprukket treverk, skruer, spiker og lignende).
- Varmeisolering og støydempende.
Fordel: Varme og støydempende gulv.
- Sklisikker og hurtigtørkende (for eksempel etter nedbør).
Fordel: Sikkerhet for dine barn.
- Miljøvennlig - resirkulert gummi.

ALLSIDIG TERRASSEBELEGG



SIKA STEP

Flate tak må ha tilgang for vedlikehold, reparasjon og rengjørings arbeid.

Sika flisene har en overflate laget av granulert gummi som gir en enestående beskyttelse på gangveier over taktekkingsmembraner.

Kan monteres direkte på alle typer membraner, Sika fliser beskytter taksystemet for mekanisk skade.

Monteringen av Sika fliser er rask og enkel ved bruk av plastpluggene som følger med. Overflaten er gangbar umiddelbart etter montering.

Denne tette og robuste gummi flisen er også godt egnet for bruk som avretting og støtte under takmonterte installasjoner (antenner, aircondition, etc.) og gangbaner.



ALLSIDIG TERASSEBELEGG SIKA STEP

De fargede bindemidlene som i det granulerte gummimaterialet i Sika step gir en rekke farger som kan mikses og blandes i attraktive kombinasjoner.

Drenerings kanaler på undersiden gir god drenering av vann. Monteres enkelt over alle, på forhånd avrettede underlag.

SIKA STEP PLUS OG SIKA STEP SAFE PLUS

SIKA step plus og Sika step safe plus har en underside av fiberduk (migreringssperre), som muliggjør direkte utlegging på Sarnafil og Sikaplan PVC-membraner. Sika step safe plus har en kraftig pregning (sklisikring) på oversiden for økt sklisikring (R 10).

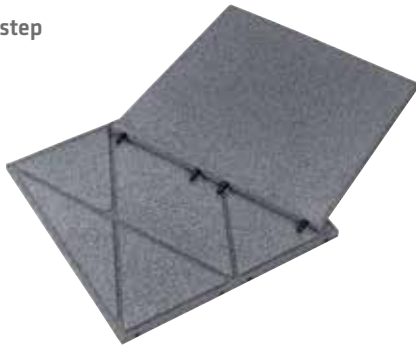
Tilgjengelig i standard fargene grå, grønn, rød og svart.

Vi anbefaler Sika Step Roof for montasje på flate tak av PVC ved varmluftsveising av flisene.

LA KREATIVITETEN LØPE FRITT

LA KREATIVITETEN LØPE FRITT, SIKA STEP, STEP PLUS, STEP SAFE PLUS, COLOR OG SIKA STEP NEON

Sika step

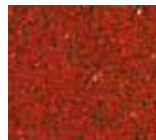


Sika step

De fargede bindemidlene i den granulerte gummimaterialet Sika Step gir en rekke farger som kan mikses og blandes i attraktive kombinasjoner.

Dreneringskanaler på undersiden gir god drenering av vann. Monteres enkelt over alt, på forhånd avrettede underlag.

Rød



Grønn



Grå



Sort



Sika step plus



Sika step plus og Sika step safe plus

De har samme underside av fiberduk (migreringssperre), som muliggjør direkte utlegging på Sarnafil og Sikaplan PVC-membraner. Sika step safe plus har en kraftig pregning (sklisikring) på oversiden for økt sklisikring (R 10).

Rød



Grønn



Grå



Sort



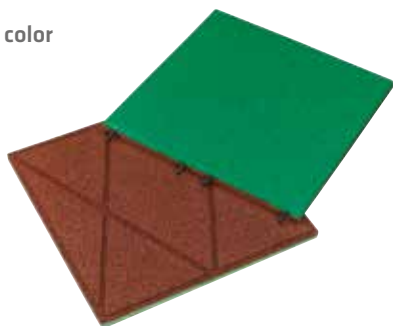
Sika step safe plus



MED FARGET EPDM OVERFLATER Sika step color og Sika step neon er laget av samme høye gummi kvalitet som Sika step men har i tillegg en dekorativ overflate laget av 10 mm ren EPDM gummi. Et bredt spekter av farger er tilgjengelig for valg og kombinasjon i samsvar med dine ideer og ønsker, slik at du kan designe en personlig, unik atmosfære på balkong eller terrasse.

Den høye kvaliteten på den EPDM-baserte gummioverflaten på Sika step color og Sika step neon gir en enestående holdbarhet, fargestabilitet og høy UV-motstand. Den har også en utmerket motstandsdyktighet som gjør produktene ideelle for bruk i gangveier og lignende rundt svømmebassenger.

Sika step color



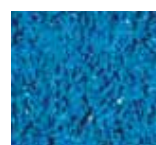
Rød



Grønn



Gul



Blå



Beige



Grå

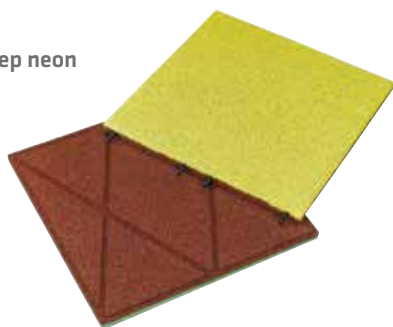


Neon grønn



Neon gul

Sika step neon



Neon orange



Neon Rød

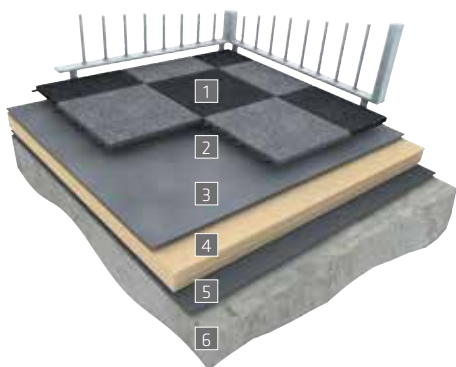


Neon blå



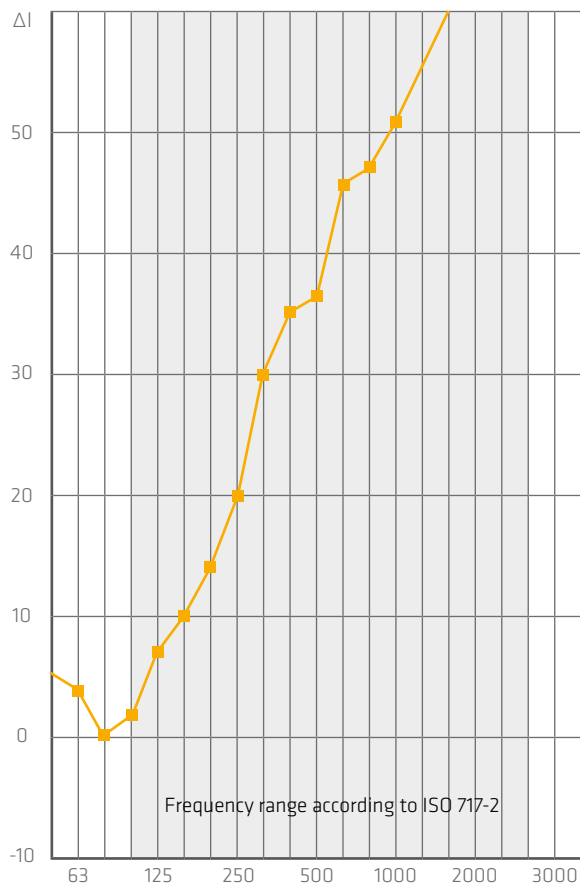
SIKA STEP - TRINNLyddEMPING

SIKA STEP, TRINNLyddEMPING $\Delta L_w = 27$ DB
TEST TAKSYSTEM, ISOLASJON PIR/MEMBRAN BITUMEN



- 1 Sika step
- 2 Montasjepinner
- 3 Membran
- 4 Isolasjon PIR (140mm)
- 5 Dampsperre
- 6 Underlag

Frequency (Hz)	ΔI (dB)
50	5,7
63	4,5
80	0,8
100	1,0
125	6,1
160	9,5
200	13,5
250	19,7
315	29,2
400	34,2
500	37,6
630	43,8
800	47,5
1000	51,6
1250	57,7
1600	59,0
2000	62,2
2500	62,7
3150	62,8



SARNAFIL TERRASSEFLIS LEGGEANVISNING

FORBEREDELSE OG LAGRING:

Oppbevar Sarnafil terrasseflis på et tørt område. Mye UV-lys og ekstreme temperaturer vil påvirke overflaten og fargen på flisene.

Endring i dimensjon kan skyldes lagring på pall, så det anbefales å spre platene ut på bakken et par timer før montering slik at de kan gjenvinne sin opprinnelige form. Det anbefales å montere alle plater i én omgang for å sikre montasjen under like forhold.

UNDERLAGETS UTFORMING:

Terrasse, balkong, flatt tak

Underlaget må ha et fall på minst 2% eller skal ha tilstrekkelig fall mot sluk.

Sarnafil terrasseflis er vannpermeable med dreneringskanaler på undersiden. Formendringer er mulig ved fuktige forhold og stående vann på undersiden. Denne situasjonen må absolutt unngås. Smuss, olje og andre forurensninger må fjernes fra overflaten. Det anbefales å kontrollere membranens tilstand før montasje av terrasseflisene.

MONTASJE:

Sarnafil terrassefliser kan monteres direkte på betong eller på liknende fast underlag samt på membraner av bitumen. På ikke kompatible underlag må det legges ett migreringsjikt mellom flisene og membranen som kan være en fiberduk, glassfilt eller PE-folie. Disse produktene anbefales og godkjennes av Sika Norge AS. For vanskelige materialkombinasjoner anbefaler vi Sarnafil terrasseflis med fiberbaksida.

MONTASJEBETINGELSER:

Ekstreme temperaturforhold bør unngås. Temperatur

under montasje bør ikke underskride 5 gr. C for å unngå dimensjonsforandringer på flisene.

VINDDIMENSJONERING:

Løse fliser må sikres mot vind. Nødvendig festing av flisene er avhengig av topografi, bygningens konstruksjon og de stedlige vindforhold. For å stabilisere flisene så anbefaler vi liming av flisene. Egnede limtype er avhengig av underlaget. Store løsliggende membraner må det tas forholdsregler vedr. vindlast og vindsug på spesielle bygningsdeler.

MONTASJEVEILEDNING:

Monter den første raden på den lengste siden av montasjeområdet enten løsliggende eller limt. Denne raden må være rektangulær. Platene legges i forband. Pass på at montasjepinnene peker nøyaktig i retning av neste rad, begynn neste rad med en halv plate og fortsett som beskrevet.

TILSKJÆRING AV PLATER:

Sarnafil terrasseplate kan lett skjæres til med en kniv med en vinkel-/rettholt eller en elektrisk sag med lav hastighet. Vær forsiktig med elektriske sager og friksjonsvarme. Friksjonsvarme på snittflaten kan føre til brannskader på produktet, Sørg for god understøttelse av platen før tilskjæring påbegynnes.

DIMENSJON/TOLERANSE:

Toleranse på mål, bredde og lengde er ca. +/- 1,5% og +/- 2 mm i tykkelse.

Dimensjonale variasjoner kan være forårsaket av lagring i stabler (elastisk kompresjon på grunn av stabelens vekt). Derfor bør Sarnafil terrasseflis tas fra ulike stabler.

Instruksjon for liming

FOR Å OPPNÅ OPTIMAL stabilitet av Sika step, anbefaler vi å lime sammen flisene i den første og siste raden med mindre den første og / eller siste raden ligger inntil f.eks en murvegg. Liming til underlaget vil alltid være best om mulig.

Nødvendig mengde lim:

1 patron (310 ml) til ca 3-4 m limstreng

Type lim: Elastisk 1-komponent fugelim,

type SikaBond AT Universal

1. FORBEREDELSE

Overflatene må være rene, tørre og fri for olje og fett. Sjekk vedheften og kompatibiliteteten med plast og malte plater før montering.

2. LIMING

Påfør limet med en egnet fugepistol på underlaget.

Nødvendige tykkelse er avhengig av underlaget. Innen 10 minutter etter påføring, monteres flisene som trykkes jevnt ned mot underlaget. Ved ujevne underlag og lignende kan flisene med fordel legges i press inntil limet er herdet. Nødvendig herdetid er avhengig av tykkelsen på limet og temperaturen.

ANBEFALTE RENGJØRINGSPROSEDYRER



GENERELL INFORMASJON

UNNGÅ KONTAKT MED STOFFER SOM KAN FORÅRSAKE PERMANENT FLEKKER – FOR EKSEMPEL MALING, LAKK, OLJER OSV.

RUTINEMESSIG RENGJØRING

For å fjerne alt støv, smuss eller andre fremmedlegemer benyttes en myk kost eller en kraftig støvsuger. Hvis støvsugeren har en mekanisk drevet børste, sørg for at den er myk nok til å unngå at overflaten skades.

Til å fjerne fremmedlegemer i overflaten som skitt, mose, mat osv, skrubbe med en myk børste fuktet med vann. Skyll deretter av med store mengder vann. Dersom det fortsatt er gjenværende rester av forurensing på overflaten så skrubbe med en myk børste, varmt vann og svært utvannet rengjøringsmiddel, og igjen skyll av med store mengder vann.

Høytrykksspyler kan også brukes til å rengjøre SIKA step. NB! Husk alltid å ha en minimum avstand på 30 cm mellom høytrykksspylerens dyse og flisene for å unngå skader, sørg også for at temperaturen ikke overstiger 80° C.

Etter høytrykksspyling skrubbes det med en myk børste, varmt vann og svært utvannet rengjøringsmiddel, og det skylles av med store mengder vann.

TEKNISKE DATA

1. BRUKSOMRÅDER

SIKA step er elastiske fliser laget av resirkulert gummi til bruk på terrasser og balkonger.

SIKA step safe plus er for bruk i områder med økt behov for sklisikring.

2. MATERIALE

SIKA step: Resirkulert dekk-granulat med farget PU-bindemiddel

SIKA step plus: farget EPDM gummi granulat (overflatelaget ca. 10 mm tykk) med farget PU-bindemiddel.

3. PRODUKTDATA

Farger: Se side 7
(p.g.a. trykketeknisk kvalitet er ikke fargekartet 100% nøyaktig)

Overflate: Jevn med åpne porer eller evt. med sklisikker overflate (SIKA step safe plus)

Underside: Jevn med dreneringskanaler evt. med polyester fiberduk 300 g / m² i tillegg (SIKA step safe/ plus)

Tilbehør: Plastplugg (4 stk. per flis)

4. MÅL / TOLERANSER

Lengde x bredde, tykkelse: 500 x 500 mm, 30 m.m.

Toleranser: Lengde og bredde ± 1,5%

Tykkelse: ± 1 med mer

Vekt: ca. 25,2 kg / m² eller ca. 6,3 kg / flis

5. FORPAKNINGER

SIKA step leveres i størrelse 500 x 500 x 30 mm

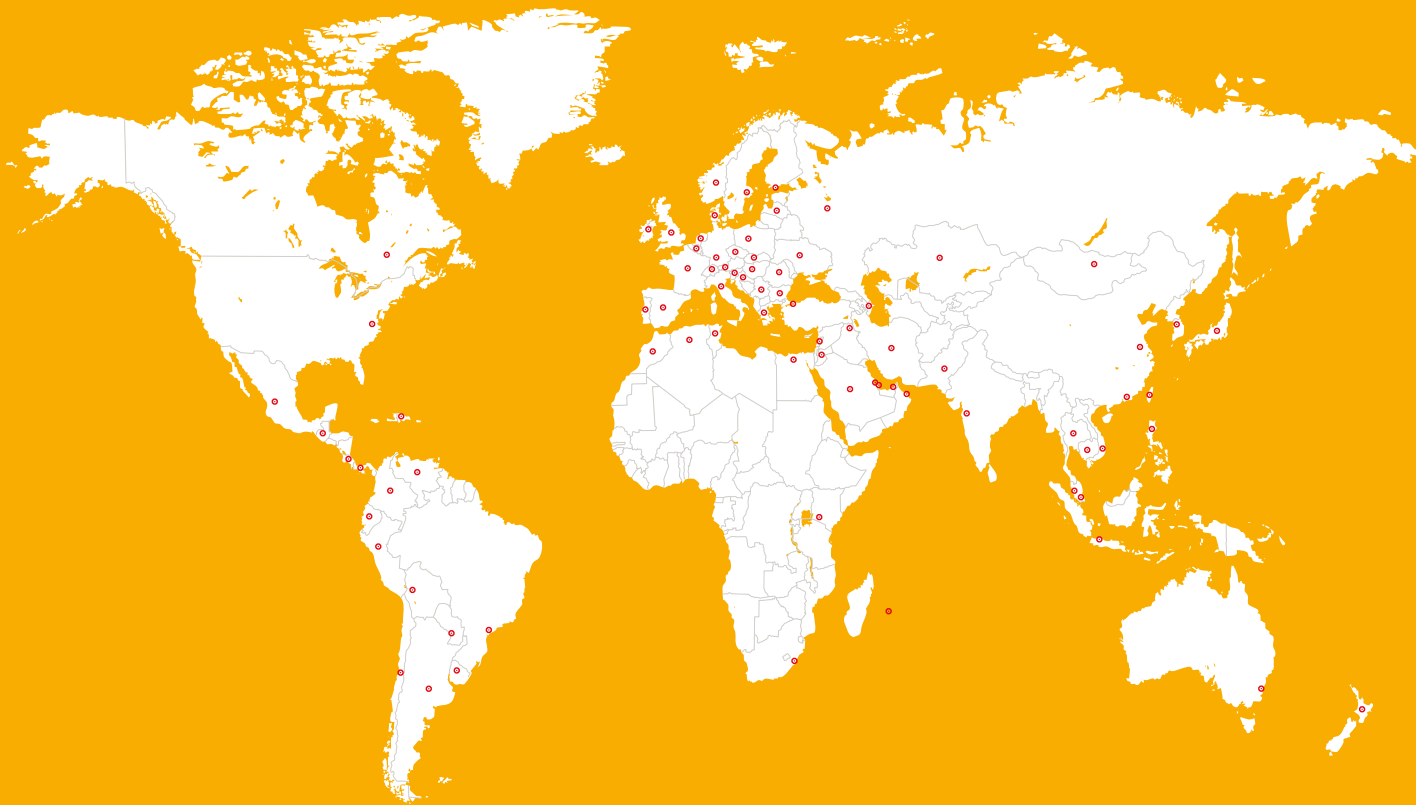
Vekt: Ca. 1135 kg / pall

Emballasje: Engangs paller 1,05 m x 1,10 m

Antall pr pall: 180 stk (45 m²)



GLOBAL, MEN LOKAL SAMARBEIDSPARTNER



HVEM ER VI

Sika er et verdensomspennende konsern med hovedkontor i Sveits. Selskapet har en ledende posisjon innen utvikling og produksjon av kjemiske produkter til bygg, industri og offshore. Vi leverer løsninger innen fuging, tetting, tilsetning til betong, betongreparasjoner, forsterkning og beskyttelse, samt løsninger til gulv- og taksystemer.

Våre generelle salgs- og leveringsbetingelser er alltid gjeldende.
Konferer alltid med gjeldende produkt- og sikkerhetsdatablad før bruk.
Med forbehold om skrivefeil/utsolgte varer.

Sika Norge AS
Sanitetsveien 1
N-2013 Skjetten
Postboks 71, N-2026 Skjetten
Norge

Kontakt oss
Tlf.: 67 06 79 00
Faks: 67 06 15 12
kundeservice@no.sika.com
www.sika.no

BUILDING TRUST

