

## PRODUKTDATABLAD

# FlexoDrain W

Fleksibelt dreneringssystem for tunneler og gruver

### PRODUKTBEKRIVELSE

Teknisk avansert system for lokal drenering av tunnelvegger.

### BRUKSOMRÅDER

Brukes til avledning av grunnvann ved å feste de åpne kanalene manuelt eller med spikerpistol. Kanalenes armering gjør det mulig å spraye direkte over med sprøytebetong. Vanninntrengingen ledes bort i kanalene og forhindrer at vanntrykk bygges opp bak tunnelkledningen.

### PRODUKTEGENSKAPER

- Rask installering grunnet vide festeklaffer i sidene
- Kan sprayes direkte med sprøytebetong grunnet forsterkende membran
- Spesielt egnet for installering under tunneldriving
- Spesielt egnet for reparasjoner som involverer sprøytebetong
- Ekstremt fleksibel og anvendelig grunnet den bøyelige åpne kanalen
- Dimensjonsstabil grunnet indre armering
- Separasjonslag mot underlaget er ikke nødvendig
- Ideell til integrering med et stort utvalg av Sikas produkter for tunneler og gruver

### PRODUKTINFORMASJON

Forpakning	Rull:	20 m
	Pall:	25 x 20 m ruller (500 m)
Holdbarhet	Ubegrenset holdbarhet ved korrekt lagring.	
Lagringsforhold	Lagres tørt. Beskyttes mot direkte sollys.	
Dimensjon	Gir et fritt tverrsnitt på opp til:	18 cm <sup>2</sup>
	Festeklaffer på begge sider:	~ 1.5 - 2 cm
	Membran tykkelse:	~ 1.2 mm

## PRODUKTDATAGRUNNLAG

Alle tekniske data i dette produktdatabladet er basert på laboratorietester. Faktiske målte data kan avvike på grunn av omstendigheter utenfor vår kontroll.

## BEGRENSNINGER

FlexoDrain W er ikke egnet for drenering av store områder.

Kan sprøytes med sprøytebetong med en tilslagsdimensjon opp til 8 mm nominell  $D_{maks}$ .

## ØKOLOGI, HELSE OG SIKKERHET

For informasjon og råd om sikker håndtering, lagring og avhending av kjemiske produkter, skal brukerne forholde seg til siste sikkerhetsdatablad om produktet inneholder fysiske, økologiske, toksikologiske og andre sikkerhetsrelaterte data .

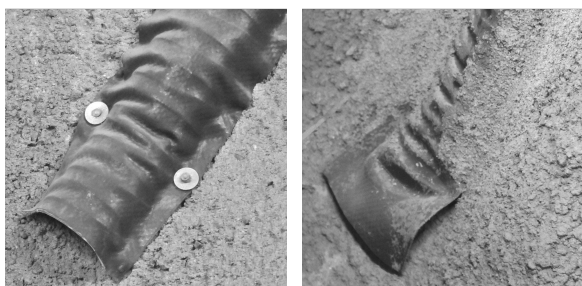
## BRUKERVEILEDNING

### ARBEIDSMETODE/VERKTØY

FlexoDrain W-systemet kan festes manuelt, med spikerpistol, eller med sprøytebetong.

FlexoDrain W-systemet er ikke komplett før de åpne kanalene er dekket av sprøytebetong.

Sika® Shot-3 er spesielt egnet til festing og oversprøyting.



## LOKALE REGLER

Vennligst bemerk at som et resultat av lokale bestemmelser kan egenskapene til dette produktet variere fra land til land. Vennligst konferer lokale produktdatablad for eksakt beskrivelse av bruksområder og egenskaper.

## JURIDISK INFORMASJON

Denne informasjonen, og i særdeleshet anbefalingene i forbindelse med anvendelse av Sika-produkter er gitt i god tro, basert på Sikas inneværende kunnskap og erfaring med produktene når de er riktig lagret, behandlet og anvendt under normale forhold i h.t. Sikas anbefalinger. Opplysningene gjelder kun for utførelsen(e) og produkt (er) uttrykkelig referert til her. Ved endringer i utførelsesparameterne, for eksempel endringer i underlag etc., eller i tilfelle av en annerledes utførelse, ta kontakt med Sikas Tekniske service før bruk av våre produkter. Informasjonen i dette dokumentet fritar ikke brukeren av produktene fra å teste dem for det tiltenkte formålet og hensikten. Enhver ordre aksepteres i henhold til Sikas gjeldende salgs- og leveringsbetingelser. Brukere skal alltid forholde seg til sist oppdaterte versjon av produktdatablad og sikkerhetsdatablad for det aktuelle produktet. Kopier av sist oppdaterte versjon finnes på Sika Norge AS' internettsider: [www.sika.no](http://www.sika.no)

### Sika Norge AS

Sanitetsveien 1  
2013 Skjetten  
Postboks 71, 2026 Skjetten  
Tlf.: +47 67 06 79 00  
E-post: [kundeservice@no.sika.com](mailto:kundeservice@no.sika.com)  
[www.sika.no](http://www.sika.no)



### Produktdatablad

FlexoDrain W  
November 2021, Versjon 01.01  
020720804000000024

FlexoDrainW-no-NO-(11-2021)-1-1.pdf