

BUILDING TRUST



# Sikaflex® Construction Purform®

Universal fugemasse til konstruksjons- og bevegelsesfuger innen- og utendørs

**PURFORM®**  
Pure Performance



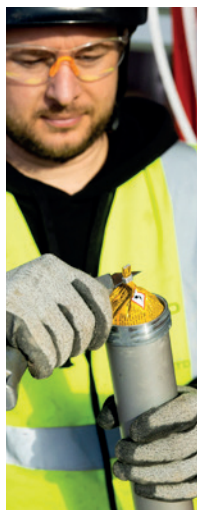
# Sikaflex® Construction Purform®

## Universal fugemasse til konstruksjons- og bevegesfuger innen- og utendørs

**HVOR ER BYGNINGER MEST UTSATT FOR VANNINNTRENGNING? I SKJØTER OG OVERGANGER.**



Skjøtene er de sårbare punktene for de ulike bygningsdelene og materialene i et prosjekt. Det er nettopp i fugene at bygningen er svakest og mest utsatt for vanninntrengning. Ved å bruke en fugemasse med høy kvalitet, korrekt påført og spesifisert som optimal løsning for prosjektet, vil du få en tett og bærekraftig bygning i hele dens levetid.



Sikaflex® Construction Purform® er en polyuretan universal fugemasse basert på Sikas Purform® teknologi.

Den tilfredsstillende innendørs miljøkvalitet, og ikke behov for sikkerhetsopplæring i henhold til REACH. En fugemasse som sikrer holdbar tetting, og gir meget god vedheft til underlaget.

Hva med vær og klima? En vær- og aldringsbestandig fugemasse, som gir en langvarig og tett fuge selv under tøffe forhold!

Godt egnet til elastisk fugeforsegling og værtetting av beveges- og koblingsfuger i bygningskonstruksjoner:

- Rundt vindu, dørkarmen og fasade-elementer
- EIFS fasader
- Innvendige og utvendige fugeoppgaver



- Emballasje: Pose 600 ml
- 20 poser per kartong
- Farger:

White S 0300-N	Uni White S 0500-N	Concrete grey S 3500-N	Black S 9000-N
-------------------	-----------------------	---------------------------	-------------------

## EGENSKAPER



### EASY APPLICATION

- Enkel å påføre og glatte
- Påføres enkelt med fugepistol
- Ikke-sigende elastisk fugemasse
- God vedheft til mange byggematerialer



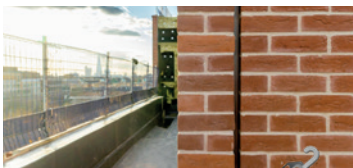
### LONGER LIFE

- Høy bevegessevne:  $\pm 25\%$
- Lav belastning på underlaget på grunn av fugemassens lave modul
- Svært vær- og aldriingsbestandig
- God mekanisk motstand
- God motstand mot forvitring



### WORK SAFETY

- Monomert diisocyanatinnhold  $< 0,1\%$  (ingen behov for sikkerhetsopplæring iht. REACH)
- Luktfri
- EC1plus-godkjent
- M1-godkjent



Usikker på hvilken Sika fugemasse som skal brukes hvor? Kontakt oss gjerne for å finne riktig løsning til ditt prosjekt: [kundeservice@no.sika.com](mailto:kundeservice@no.sika.com).



# Sikaflex®

## PÅLITELIG OG HOLDBAR FUGEFORSEGLING



Skann QR-koden for mer informasjon på **sika.no**.



Våre generelle salgs- og leveringsbetingelser er alltid gjeldende.

Konferer alltid med gjeldende produkt- og sikkerhetsdatablad før bruk.

Med forbehold om skrivefeil.

### **Sika Norge AS**

Sanitetsveien 1

2013 Skjetten

Tlf.: 67 06 79 00

[kundeservice@no.sika.com](mailto:kundeservice@no.sika.com)

[www.sika.no](http://www.sika.no)