

PRODUKTDATABLAD

SikaRoof® Decor Profile PVC

Dekorprofil for PVC-baserte takbelegg

PRODUKTBESKRIVELSE

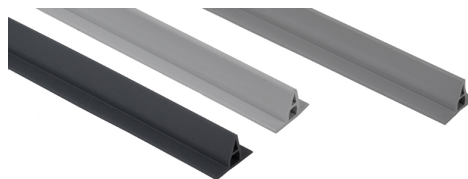
SikaRoof® Decor Profile PVC er et ekstrudert profil basert på polyvinyl klorid (PVC) som sveises på PVC-baserte takmembraner for å etterligne metallplate-baserte tak med profiltopper.

BRUKSOMRÅDER

SikaRoof® Decor Profile PVC gir takoverflaten et utseende tilsvarende metallplate-tak med profil-topper.

PRODUKTEGENSKAPER

- For eksponerte takbelegg
- Enkel påføring
- Kan benyttes for alle takvinkler
- Varmluft-sveisbar
- Kan resirkuleres



PRODUKTINFORMASJON

Kjemisk base	Polyvinyl klorid (PVC), ekstrudert profil	
Forpakning	Kartong-rør med 25 stk. inkludert festeplugg	
Holdbarhet	5 år fra produksjonsdato	
Lagringsforhold	Produktet må lagres tørt i original, uåpnet og ubeskadiget og forseglede emballasje i temperaturer mellom +5 °C og +30 °C. Se også emballasje.	
Utseende/farge	Overflate:	Glatt
	Farge:	Mørk grå (Sika farge nr. 9500)
Lengde	3000 mm (+10 mm / -5 mm)	
Bredde	35 mm ± 1,3 mm	

Høyde 25 mm ± 1,3 mm

Egenvekt ~285 g/m

SYSTEMINFORMASJON

Systemstruktur Følgende produkter må vurderes for bruk avhengig av takets utførelse:

- Sarnamatic® 681/661 Konverterings-sett: "Decor Profile"
- Sarnafil® G 410 EL-typer
- Sarnafil® G 410 EL duk-typer
- Sarnafil® S 327 EL-typer
- Sikaplan® SGK-typer
- Sikaplan® G-typer

Kompabilitet Kompatibel med Sarnafil® PVC og Sikaplan® PVC takmembraner

BRUKSINFORMASJON

Lufttemperatur -20 °C min. / +60 °C maks.

Overflatetemperatur -30 °C min. / +60 °C maks.

PRODUKTDATAGRUNNLAG

Alle tekniske data i dette produktdatabladet er basert på laboratorietester. Faktiske målte data kan avvike på grunn av omstendigheter utenfor vår kontroll.

BEGRENSNINGER

Montasje-arbeid må utføres av opplærte og Sika® - godkjente entreprenører med tilstrekkelig erfaring.

- Unngå fysisk kontakt mellom SikaRoof® Decor Profile PVC og ikke-kompatible materialer (se punkt: Kompatibilitet)
- Anvendelse av SikaRoof® Decor Profile PVC er begrenset til geografiske områder med en midlere, månedlig minimumstemperatur ned til: -50 °C. Den permanente temperaturen ved installasjonen skal av montasjetekniske årsaker ikke overstige +50 °C.
- Anvendelse av tilleggsprodukter som lim, rensemidler og løsemidler begrenses til temperaturer høyere enn: +5 °C. Følg anvisninger iht. aktuelt produktdatablad mht. temperatur-begrensninger.
- Spesielle tiltak kan være nødvendig ved montering under +5 °C omgivelses-temperatur iht. sikkerhetskrav etter nasjonale forskrifter.

ØKOLOGI, HELSE OG SIKKERHET

Sørg for frisklufts-ventilasjon under arbeid (sveising) i lukkede rom.

REGULATIV (EC) NO 1907/2006 - REACH

Dette materialet er et produkt som definert i artikkel 3 av forordning (EF) nr. 1907/2006 (REACH). Det inneholder ingen stoffer som er ment å avgis fra produktet under normale eller rimelig forutsigbare bruksforhold. I henhold til artikkel 31 i samme forskrift er sikkerhetsdatablad ikke nødvendig for å markedsføre, selge, transportere eller bruke dette produktet. For sikker bruk, følg instruksjonene i dette produktdatablad. Basert på vår nåværende kunnskap inneholder dette produktet ikke SVHC (stoffer med stor grunn til bekymring), oppført i vedlegg XIV i REACH-forordningen, eller på kandidatlisten offentliggjort av European Chemicals Agency (ECHA) i konsentrasjoner over 0,1 % (vektprosent).

BRUKERVEILEDNING

FORBEHANDLING AV UNDERLAGET

Takbelegg-/membran må være rengjort forut for varmluft-sveising.

INSTALLASJON

Monteringsprosedyre
SikaRoof® Decor Profile PVC må festes i ønsket posisjon og sentrering, og varmlufts-sveises deretter fast på takmembranen. To eller flere SikaRoof® Decor Profile PVC's kobles sammen ved bruk av medfølgende forbindelses-plugger. Avslutt enden av profilet med en bit varmluft-sveiset membran ved behov.

LOKALE REGLER

Vennligst bemerk at som et resultat av lokale bestemmelser kan egenskapene til dette produktet variere fra land til land. Vennligst konferer lokale produktdatablad for eksakt beskrivelse av bruksområder og egenskaper.

JURIDISK INFORMASJON

Denne informasjonen, og i særdeleshet anbefalingene i forbindelse med anvendelse av Sika-produkter er gitt i god tro, basert på Sikas inneværende kunnskap og erfaring med produktene når de er riktig lagret, behandlet og anvendt under normale forhold i h.t. Sikas anbefalinger. Opplysningene gjelder kun for utførelsen(e) og produkt (er) uttrykkelig referert til her. Ved endringer i utførelsesparameterne, for eksempel endringer i underlag etc., eller i tilfelle av en annerledes utførelse, ta kontakt med Sikas Tekniske service før bruk av våre produkter. Informasjonen i dette dokumentet fritar ikke brukeren av produktene fra å teste dem for det tiltenkte formålet og hensikten. Enhver ordre aksepteres i henhold til Sikas gjeldende salgs- og leveringsbetingelser. Brukere skal alltid forholde seg til sist oppdaterte versjon av produktdatablad og sikkerhetsdatablad for det aktuelle produktet. Kopier av sist oppdaterte versjon finnes på Sika Norge AS' internettsider: www.sika.no

Sika Norge AS

Sanitetsveien 1
2013 Skjetten
Postboks 71, 2026 Skjetten
Tlf.: +47 67 06 79 00
E-post: kundeservice@no.sika.com
www.sika.no



Produktdatablad

SikaRoof® Decor Profile PVC
Januar 2024, Versjon 01.01
020945011150000008

SikaRoofDecorProfilePVC-no-NO-(01-2024)-1-1.pdf