

BRUKSANVISNING

SikaSeal®-626 Fire Board, montert utenpå vegg kombinert med SikaSeal®- 627 Fire Collar

03 2019 / VERSJON 1 / SIKA SERVICES AG / CHRISTIAN VOELLM

INNHALDSFORTEGNELSE

1	Introduksjon	3
2	Helse og sikkerhet	3
3	Produktpåføring	4
4	Juridisk informasjon	7

1 INTRODUKSJON

Denne bruksanvisningen beskriver bruk av SikaSeal®-626 Fire Board, montert utenpå vegg, i kombinasjon med SikaSeal®-627 Fire Collar, som bare er påkrevd for å tette rundt brennbare rør.

Følgende produkter er nødvendige:

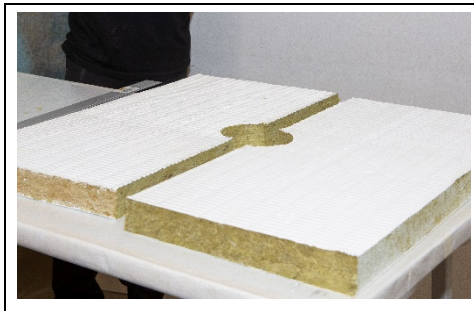



Produkt	Beskrivelse
SikaSeal®-626 Fire Board	Mineralull-basert isolasjonsplate med brannhemmende maling på begge sider
Sikacryl®-621 Fire	Brannhemmende akryl-basert fugemasse
Sikacryl®-625 Fire	Brannhemmende akryl-basert maling
SikaSeal®-627 Fire Collar	Intumescerende rørmansjett (bare påkrevd for å tette rundt brennbare rør)

2 HELSE OG SIKKERHET

For informasjon om helse og sikkerhet, se sikkerhetsdatablad for Sikacryl®-621 Fire og Sikacryl®-625 Fire.

3 PRODUKTPÅFØRING

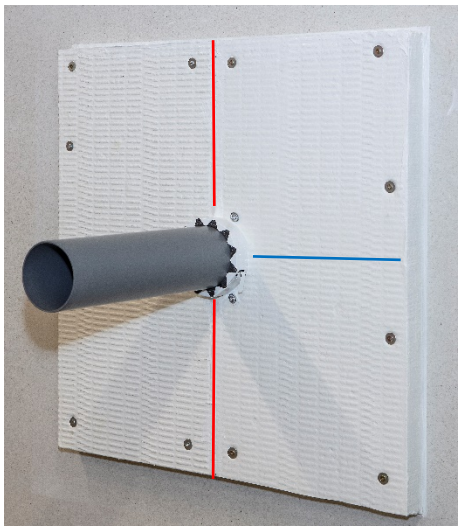
	<p><u>Rengjøring</u></p> <ul style="list-style-type: none">Fjern alle løse partikler i og rundt åpningen, og på røret eller gjennomføringen.
	<p><u>Mål størrelsen på åpningen</u></p> <ul style="list-style-type: none">Mål dimensjonene på åpningen, horisontalt og vertikalt <p>Merk: Overlapp mellom kanten på åpningen og SikaSeal®-626 Fire Board må være ≥ 100 mm (markert med røde piler på bilde)</p>
	<p><u>Kutting av SikaSeal®-626 Fire Board</u></p> <p>SikaSeal®-626 Fire Board er pakket i plast. Dette forhindrer at platene klistres sammen under transport og lagring.</p> <ul style="list-style-type: none">Pakk ut SikaSeal®-626 Fire BoardMarker på platen med blyant hvor den skal skjæresKutt SikaSeal®-626 Fire Board til riktig størrelse. Passende verktøy er isolasjonskniver eller andre kniver med fast knivblad. Om det er nødvendig med plater større enn 600 x 1'200 mm (størrelsen på en plate) kan flere plater settes sammen. Hver del må være i kontakt med veggen på minst to sider.
	<p><u>Mål plassering av rør og rørdiameter</u></p> <ul style="list-style-type: none">Mål plassering av rør, vertikalt og horisontaltMål ytre rørdiameter

	<p><u>Skjære til åpning for røret</u></p> <ul style="list-style-type: none"> • Marker sentrum av åpningen og tegn en sirkel tilsvarende den ytre rørdiameteren på brannplaten • Kutt SikaSeal®-626 Fire Board horisontalt eller vertikalt gjennom sentrum av det oppmerkede røret (del platen i to deler) • Skjær til åpningen til røret i begge delene av brannplaten
	<p><u>Påføring av Sikacryl®-621 Fire</u></p> <ul style="list-style-type: none"> • Påfør Sikacryl®-621 Fire på området på platen som vil overlape veggen (100 mm overlapp). Påfør strenger på overflaten av SikaSeal®-626 Fire Board • Påfør Sikacryl®-621 Fire på kontaktflatene mellom de to platene: Påfør store strenger og spre massen utover hele kontaktflaten. • Påfør Sikacryl®-621 Fire på kontaktflaten mellom platen og røret: påfør en stor streng i utskjæringen og spre den utover hele kontaktflaten.
	<p><u>Montering av SikaSeal®-626 Fire Board</u></p> <ul style="list-style-type: none"> • Monter SikaSeal® Fire Board rundt røret. Det må være tett passform mellom de to delene av brannplaten og mellom platene og røret. • Fest brannplaten med skruer og skiver. Avstand mellom skruer ≤ 300 mm - se røde piler). • Sparkle ut overflødig Sikacryl®-621 Fire fugemasse som presses ut mellom brannplatene. <p>På gipsvegger skal det brukes treskruer. På betongvegger skal det brukes stålbolter eller andre brannhemmende skruer.</p> <p>Merk: Bruk ikke plastplugger!</p>
	<p><u>Maling av sidene av SikaSeal®-626 Fire Board</u></p> <ul style="list-style-type: none"> • Legg maskeringstape på veggen rundt den monterte brannplaten. Det er lettest om tapen legges 5-10 mm utenfor brannplaten. • Påfør Sikacryl®-621 Fire på de umalte sidene av brannplaten. Våt filmtykkelse ≥ 2 mm. Sikacryl®-625 Fire kan påføres med pensel eller rulle.



Montering av SikaSeal®-627 Fire Collar

- Monter SikaSeal®-627 Fire Collar rundt røret og lukk mansjetten, dytt mansjetten mot brannplaten.
- Bruk tre spiralskruer til å feste mansjetten på brannplaten. Spiralskruer skrues inn uten verktøy. **Viktig:** Bruk ikke andre typer skruer, f.eks treskruer til å feste SikaSeal®-627 Fire Collar på SikaSeal®-626 Fire Board
- Sørg for at spiralskruene ikke festes i skjøten mellom platene.



- Gjenta monteringen fra den andre siden av veggen.
- Skjøter på brannplaten på forsiden og baksiden må være forskjøvet (se rød på forsiden) og blå linje (bakside). Det betyr at den vertikale skjøten i midten av platen ikke kan gjentas på baksiden av veggen.

SIKA PASSIV BRANNSIKRING

Navn og signatur - monter/entreprenør: _____ Produkt: _____

Date for utføring: _____

Brannklasse: _____

Ref.nr.: _____

DETTE ER EN BRANNSIKKER FORSEGLING
HVIS SKADET ELLER FJERNET, TILBAKEFØR
TIL ORIGINAL TILSTAND UMIDDELBART!

PROFESSIONAL FIRE PROTECTION

SIKA NORGE AS
Sandtorvveien 1
2013 Skjotten
Norge

KONTAKTINFO
kundeservice@norska.sika.com
Tlf. 07 06 79 00
www.sika.no

BUILDING TRUST

Fest brannetiketten på veggen

- Fyll ut brannetiketten og fest den på veggen ved siden av brannettingen.

4 JURIDISK INFORMASJON

Denne informasjonen, og i særdeleshet anbefalingene i forbindelse med anvendelse av Sika-produkter er gitt i god tro, basert på Sikas inneværende kunnskap og erfaring med produktene når de er riktig lagret, behandlet og anvendt under normale forhold i h.t. Sikas anbefalinger. Opplysningene gjelder kun for utførelsen(e) og produkt (er) uttrykkelig referert til her. Ved endringer i utførelsesparameterne, for eksempel endringer i underlag etc., eller i tilfelle av en annerledes utførelse, ta kontakt med Sikas Tekniske service før bruk av våre produkter. Informasjonen i dette dokumentet fritar ikke brukeren av produktene fra å teste dem for det tiltenkte formålet og hensikten. Enhver ordre aksepteres i henhold til Sikas gjeldende salgs- og leverings-betingelser. Brukere skal alltid forholde seg til sist oppdaterte versjon av produktdatablad og sikkerhetsdatablad for det aktuelle produktet. Kopier av sist oppdaterte versjon finnes på Sika Norge AS' internettsider: www.sika.no

Sika Services AG
Sealing & Bonding
Tueffenwies 16
8048 Zürich
Switzerland
www.sika.com

Sika Norge AS
Sanitetsveien 1
2013 Skjetten
www.sika.no

Bruksanvisning
SikaSeal®-626 Fire Board montert utenpå vegg
03 2019, Versjon 1