

BRUKSANVISNING

SikaSeal®-626 Fire Board, montert i vegg kombinert med SikaSeal®-627 Fire Collar

04 2019 / VERSJON 1 / SIKA SERVICES AG / CHRISTIAN VOELLM

INNHALDSFORTEGNELSE

1	Introduksjon	3
2	Helse og sikkerhet	3
3	Produktpåføring	3
4	Juridisk informasjon	7

1 INTRODUKSJON

Denne bruksanvisningen beskriver bruk av SikaSeal®626 Fire Board, montert i veggen (patress fit), i kombinasjon med SikaSeal®-627 Fire Collar, som bare er påkrevd for å tette rundt brennbare rør.

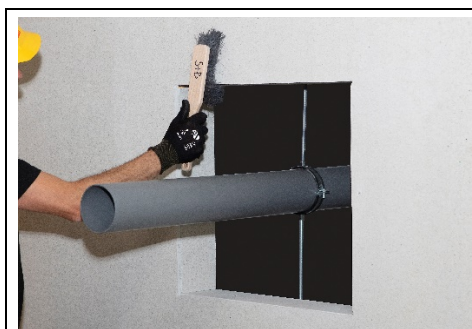
Følgende produkter er nødvendige:

Produkt	Beskrivelse
SikaSeal®-626 Fire Board	Mineralull-basert isolasjonsplate med brannhemmende maling på begge sider
Sikacryl®-621 Fire	Brannhemmende akryl-basert fugemasse
SikaSeal®-627 Fire Collar	Intumescerende rørmansjett (bare påkrevd for å tette rundt brennbare rør)

2 HELSE OG SIKKERHET

For informasjon om helse og sikkerhet, se sikkerhetsdatablad for Sikacryl®-621 Fire.

3 PRODUKTPÅFØRING






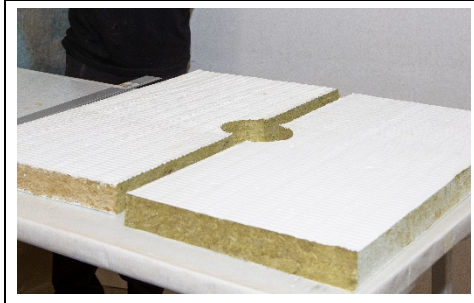
Rengjøring

- Fjern alle løse partikler i og rundt åpningen, og på røret eller gjennomføringen.



Påfør maskeringstape

- Påfør maskeringstape rundt åpningen. La det være 5-10 mm mellom tape og åpningen.

	<p><u>Mål størrelsen på åpningen</u></p> <ul style="list-style-type: none"> • Mål dimensjonene på åpningen, horisontalt og vertikalt <p>Merk: SikaSeal®-626 Fire Board må passe tett inn i åpningen; så platen bør være 2-4 mm større enn åpningen.</p>
	<p><u>Kutting av SikaSeal®-626 Fire Board</u></p> <p>SikaSeal®-626 Fire Board er pakket i plast. Dette forhindrer at platene klistres sammen under transport og lagring.</p> <ul style="list-style-type: none"> • Pakk ut SikaSeal®-626 Fire Board • Marker på platen med blyant hvor den skal skjæres • Kutt SikaSeal®-626 Fire Board til riktig størrelse. Passende verktøy er isolasjonskniver eller andre kniver med fast knivblad. Om det er nødvendig med plater større enn 600 x 1'200 mm (størrelsen på en plate) kan flere plater settes sammen. Hver del må være i kontakt med vegg på minst to sider.
	<p><u>Mål plassering av rør og rørdiameter</u></p> <ul style="list-style-type: none"> • Mål plassering av rør, vertikalt og horisontalt • Mål ytre rørdiameter
	<p><u>Skjære til åpning for røret</u></p> <ul style="list-style-type: none"> • Marker sentrum av åpningen og tegn en sirkel tilsvarende den ytre rørdiameteren på brannplaten. • Kutt SikaSeal®-626 Fire Board horisontalt eller vertikalt gjennom sentrum av det oppmerkede røret (del platen i to deler). • Skjær til åpningen til røret i begge delene av brannplaten.



Sjekk at platen passer i åpningen

- Plasser brannplaten i åpningen og sjekk at den passer nøyaktig.

Merk: Bare fortsett om brannplaten passer perfekt i åpningen og rundt røret.



Påføring av Sikacryl®-621 Fire

- Påfør Sikacryl®-621 Fire på kontaktflatene mellom platen og kanten av åpningen: påfør en stor streng langs kanten av platen eller på kanten av åpningen og spre massen utover hele kontaktflaten.
- Påfør Sikacryl®-621 Fire på kontaktflatene mellom de to platene: Påfør store strenger og spre massen utover hele kontaktflaten.
- Påfør Sikacryl®-621 Fire på kontaktflaten mellom platen og røret: påfør en stor streng i utskjæringen og spre den utover hele kontaktflaten.



Montering av SikaSeal®-626 Fire Board

- Monter SikaSeal® Fire Board og sørg for at platene passer nøyaktig i åpningen og rundt røret.
- Sparkle ut overflødig Sikacryl®-621 Fire fugemasse som presses ut mellom brannplatene og veggen.

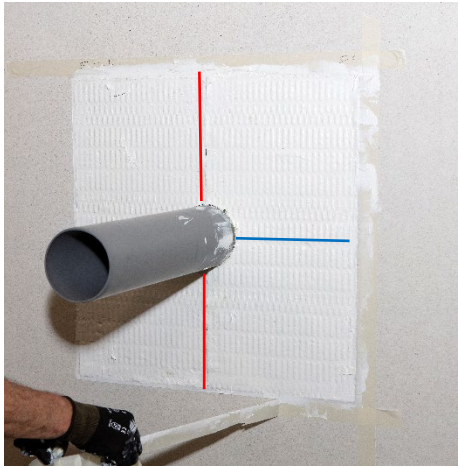
På gipsvegger skal det brukes treskruer. På betongvegger skal det brukes stålbolter eller andre brannhemmende skruer.

Merk: Bruk ikke plastplugg!



Montering av SikaSeal®-627 Fire Collar

- Monter SikaSeal®-627 Fire Collar rundt røret og lukk mansjetten, dytt mansjetten mot brannplaten.
- Bruk tre spiralskruer til å feste mansjetten på brannplaten. Spiralskruer skrues inn uten verktøy. **Viktig:** Bruk ikke andre typer skruer, f.eks treskruer til å feste SikaSeal®-627 Fire Collar på SikaSeal®-626 Fire Board.
- Sørg for at spiralskruene ikke festes i skjøten mellom platene.



- Gjenta monteringen fra den andre siden av veggen.
- Skjøter på brannplaten på forsiden og baksiden må være forskjøvet (se rød på forsiden) og blå linje (bakside). Det betyr at den vertikale skjøten i midten av platen ikke kan gjentas på baksiden av veggen.

SIKA PASSIV BRANNSIKRING

Navn og signatur - monter/entreprenør:

Produkt:

Dato for utføring:

Brannklasse:

Ref.nr.:

DETTE ER EN BRANNSIKKER FORSEGELING
HVIS SKADET ELLER FJERNET, TILBAKEFØR
TIL ORIGINAL TILSTAND UMIDDELBART!

**PROFESSIONAL
FIRE PROTECTION**

SIKA NORGE AS
Sandtveitveien 1
2033 Skjerten
Norge

KONTAKTINFO
kundeservice@sika.com
Tlf. 67 06 79 00
www.sika.no

BUILDING TRUST 

Fest brannetiketten på veggen

- Fyll ut brannetiketten og fest den på veggen ved siden av branntettingen.

4 JURIDISK INFORMASJON

Denne informasjonen, og i særdeleshet anbefalingene i forbindelse med anvendelse av Sika-produkter er gitt i god tro, basert på Sikas inneværende kunnskap og erfaring med produktene når de er riktig lagret, behandlet og anvendt under normale forhold i h.t. Sikas anbefalinger. Opplysningene gjelder kun for utførelsen(e) og produkt (er) uttrykkelig referert til her. Ved endringer i utførelsesparameterne, for eksempel endringer i underlag etc., eller i tilfelle av en annerledes utførelse, ta kontakt med Sikas Tekniske service før bruk av våre produkter. Informasjonen i dette dokumentet fritar ikke brukeren av produktene fra å teste dem for det tiltenkte formålet og hensikten. Enhver ordre aksepteres i henhold til Sikas gjeldende salgs- og leverings-betingelser. Brukere skal alltid forholde seg til sist oppdaterte versjon av produktdatablad og sikkerhetsdatablad for det aktuelle produktet. Kopier av sist oppdaterte versjon finnes på Sika Norge AS' internettsider: www.sika.no

Sika Services AG
Sealing & Bonding
Tueffenwies 16
8048 Zürich
Switzerland
www.sika.com

Sika Norge AS
Sanitetsveien 1
2013 Skjetten
www.sika.no

Bruksanvisning
SikaSeal®-626 Fire Board montert i vegg
04 2019, Versjon 1